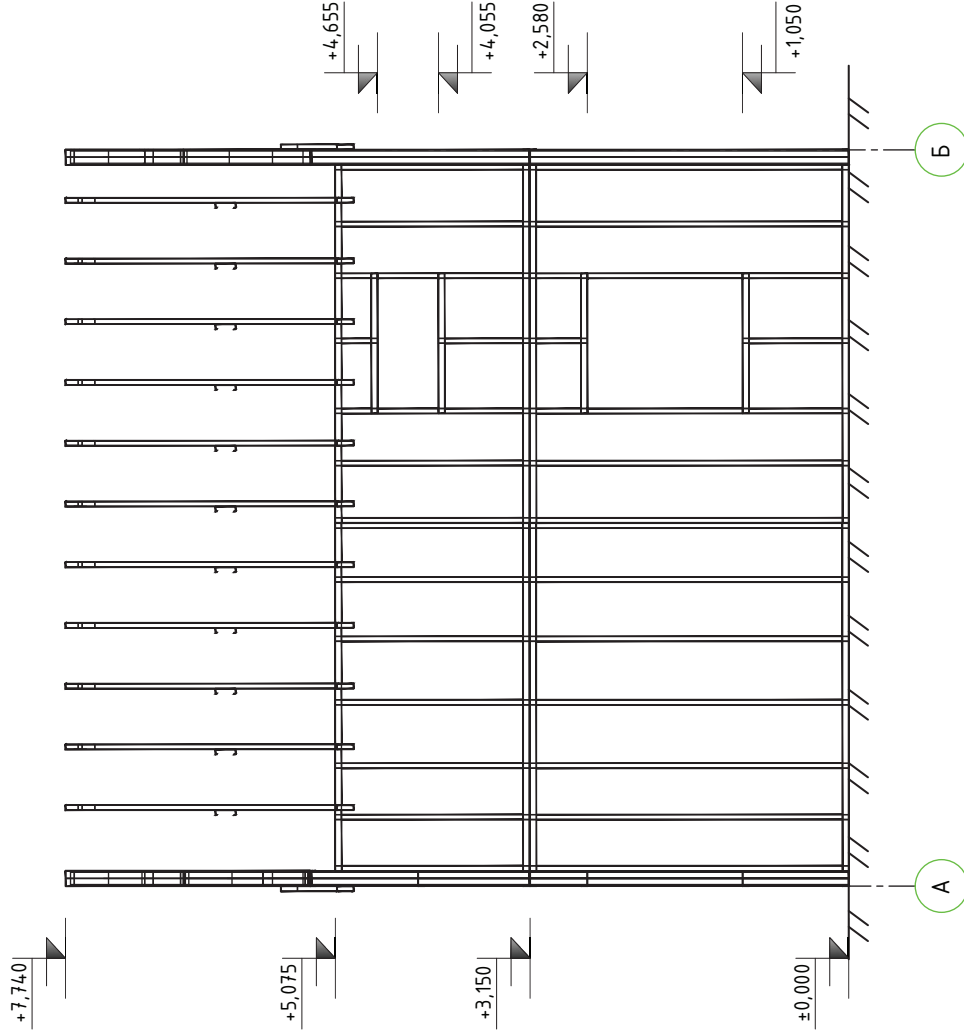
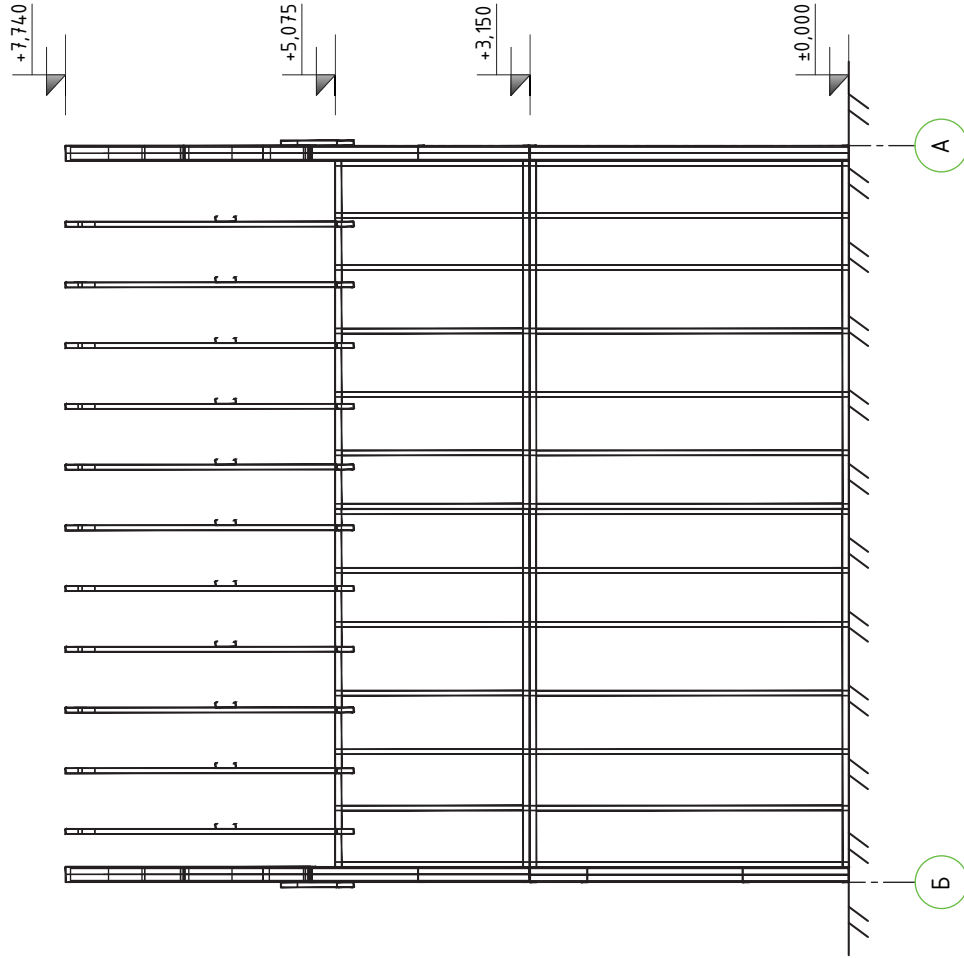


Конструктивный фасад в осях "А"- "Б" 1:50



Конструктивный фасад в осях "Б"- "А" 1:50



К-00300-КМ

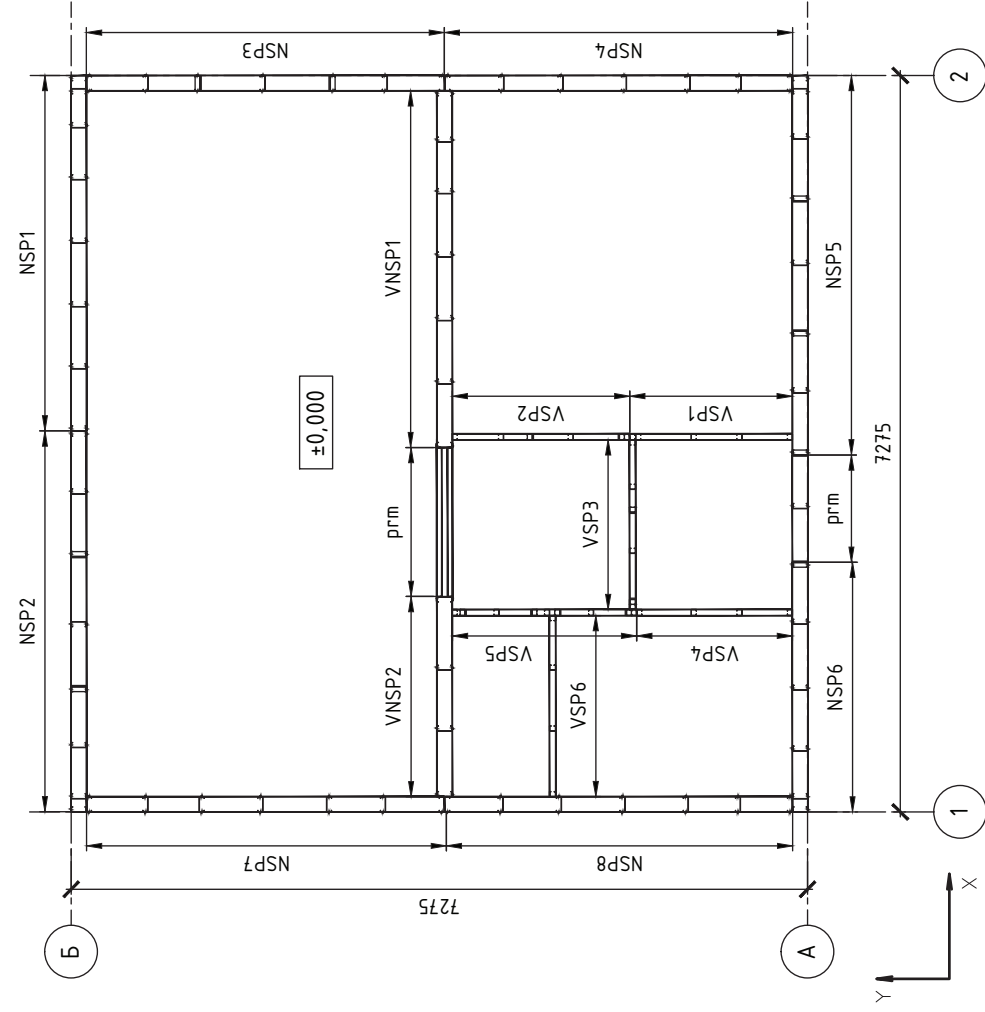
Изм. Колуч Лист Док. Подпись Дата

Стадия	Лист	Листов
	2	

Дом

Конструктивные фасады в осях "А"- "Б", "Б"- "А"

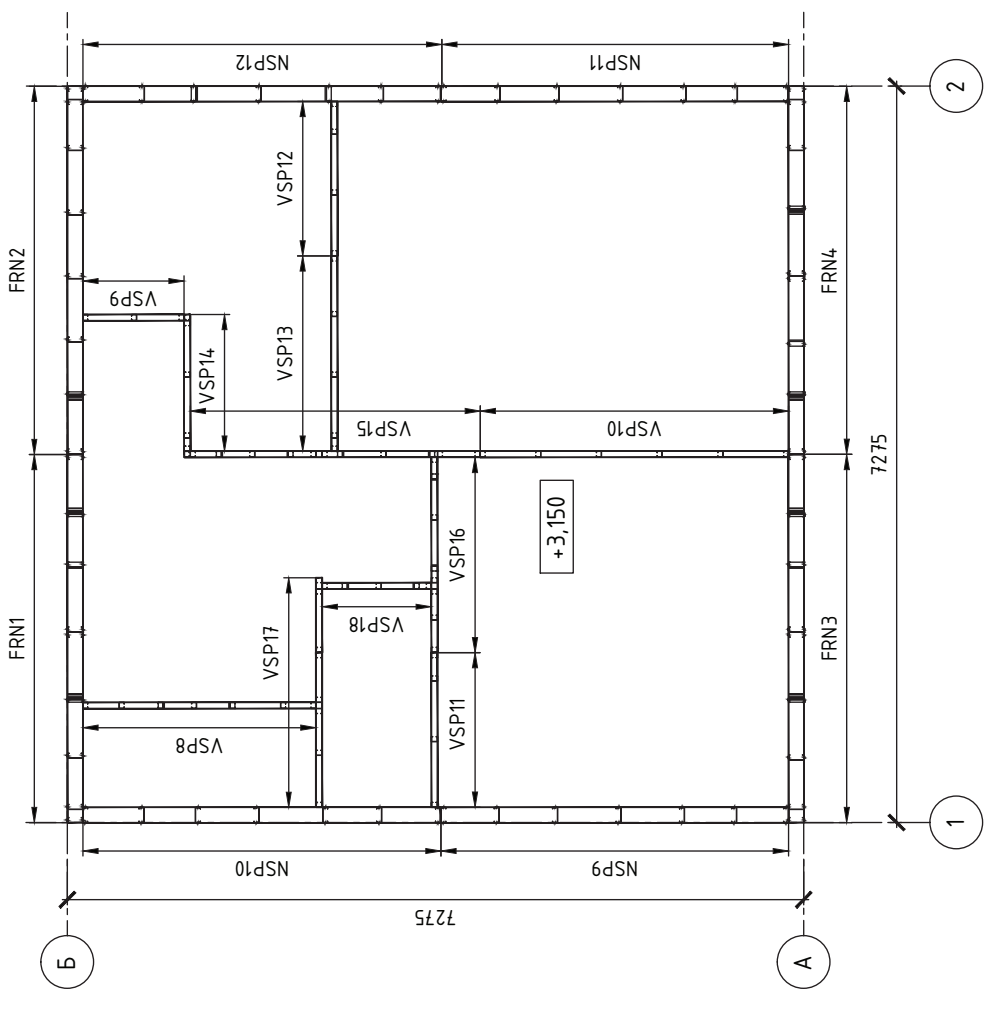
План стального профиля и стеновых панелей первого этажа .



- Установка стеновых панелей первого этажа :**
1. Стеновые панели между собой соединять саморезами 5,5x22.
 2. Все верхикальные стыки панелей уплотнить прокладкой ЛИНОТЕРМ 4-10x150мм. Горизонтальный междуэтажный стык стеновых панелей уплотнить прокладкой ЛИНОТЕРМ 10x150мм.
 3. Нижние направляющие стеновых панелей крепить к фундаменту самораспорными анкерами L=150мм, Dmin=10мм, возле каждой стойки с приближением анкера к наружной или внутренней грани стены в шахматном порядке.

Установка стеновых панелей второго этажа :
 1. Нижние направляющие стеновых панелей крепить к верхним направляющим стеновых панелей нижнего этажа саморезами 5,5x22, по 2шт. возле каждой стойки панели (избега попадания саморезов в перфорацию термопрофиля).

План стального профиля и стеновых панелей второго этажа .



- Примечания.**
1. За условную отметку ±0,000 принята отметка низа стеновых панелей.
 2. На данном листе приведены сокращенные названия панелей.
 3. Оси приведены для ориентации сторон панелей при монтаже.

Изм.		Колуч	Лист	Док.	Подпись	Дата
Дом						
План стального профиля, стеновых панелей первого и второго этажей.						
К-00300-КМ						
Стация		Лист	Листов			
		4				

