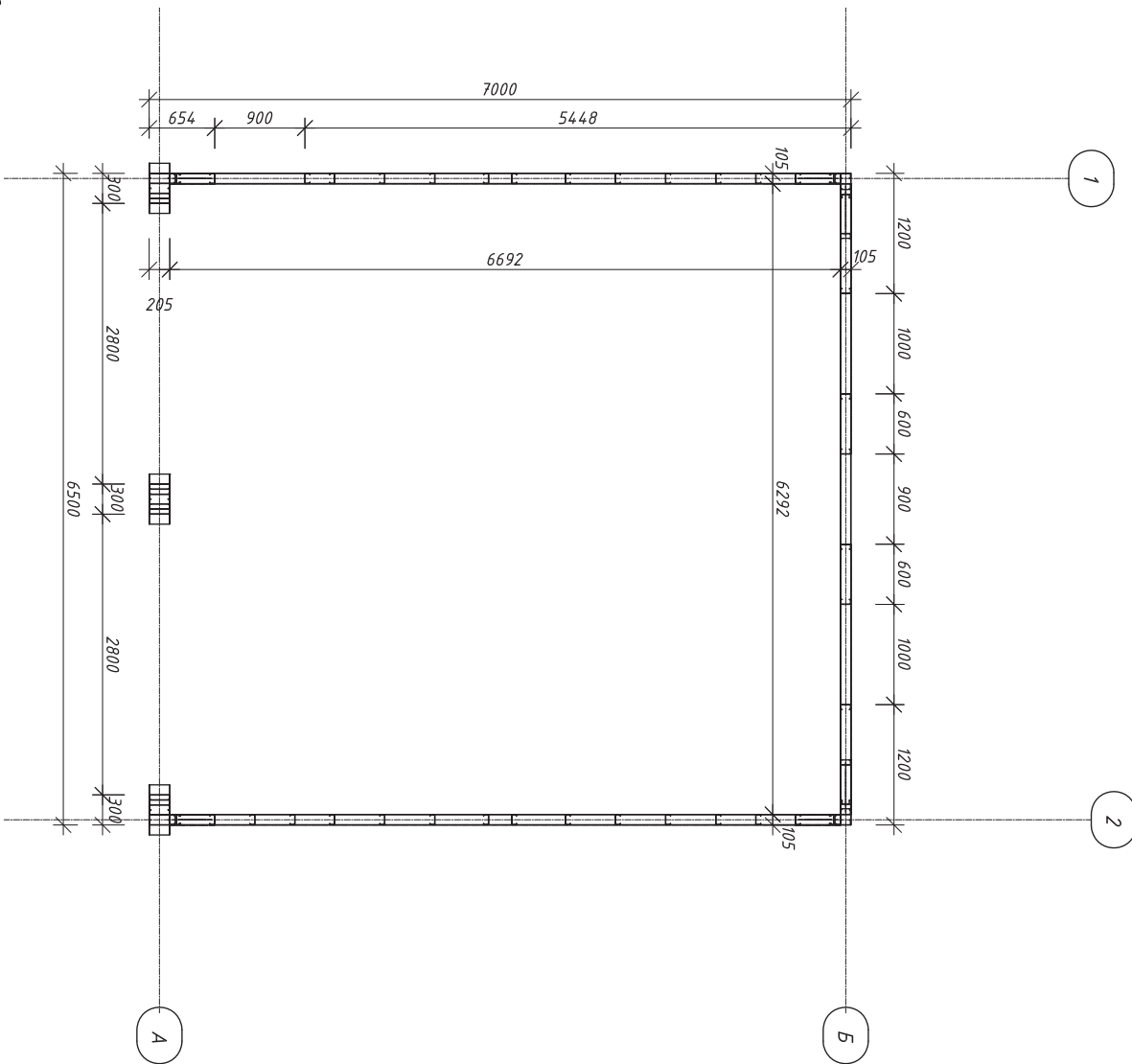


Согласовано

Инв. подл.	Подп. и дата	Взамен инв.					



### ВНИМАНИЕ

С профили формирующие дверные и оконные проемы не термо

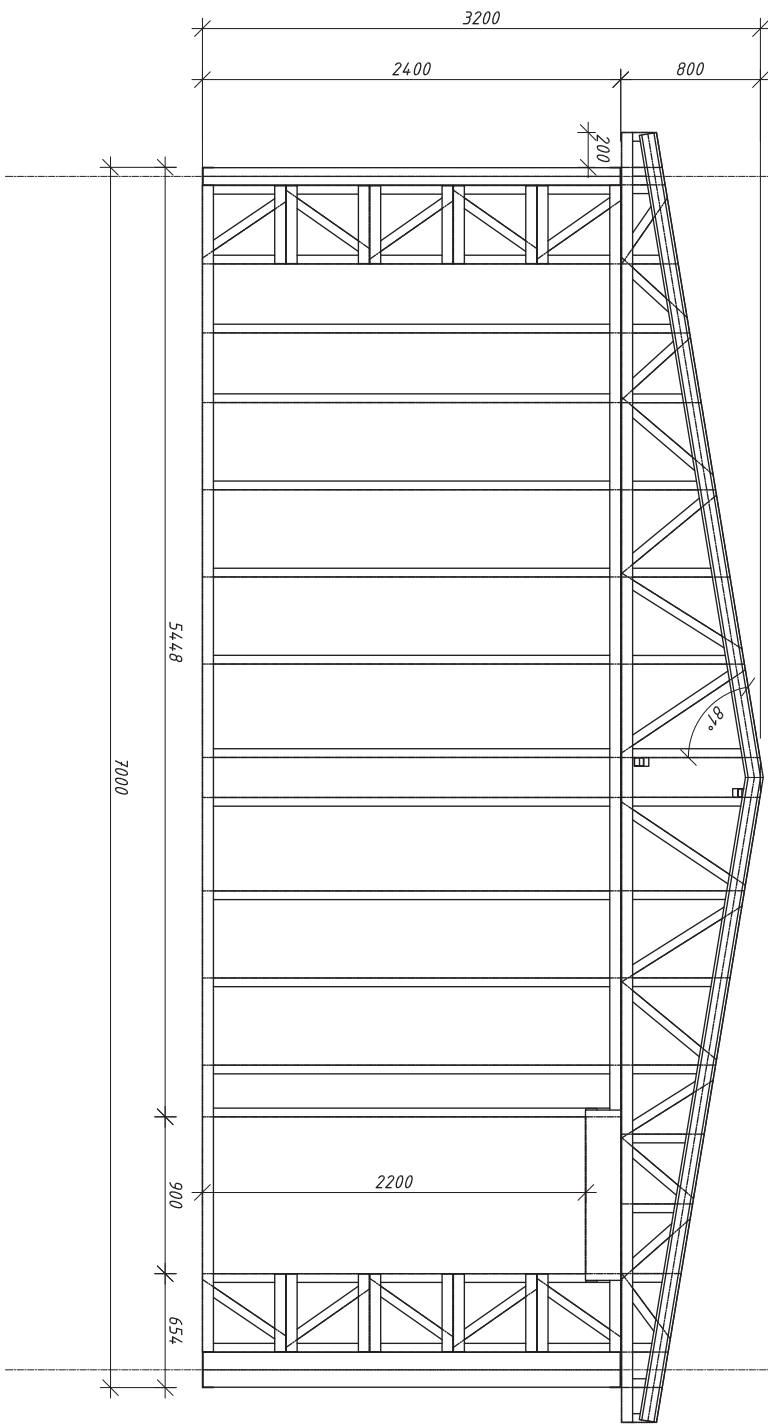
Верхние и нижние направляющие профили в стеновых панелях не термо

по верхним поясам ферм выполнить обрешетку шпильным профилем высотой 45мм  
толщиной 2мм с шагом не более 600мм

Изм.	Колуч	Лист	Лок.	Подпись	Дата	00489-КМ		
Рук. отдела	Ефрешкин							
Инженер	Ростовская							
Менеджер	Усачев							
город Тверь						Стация	Лист	Листов
ГАРАЖ							10	
План 1-ого этажа						ЗАО "Полиметалл-Н"		

Согласовано

Инв. подл.	Подп. и дата	Взамен инв.				



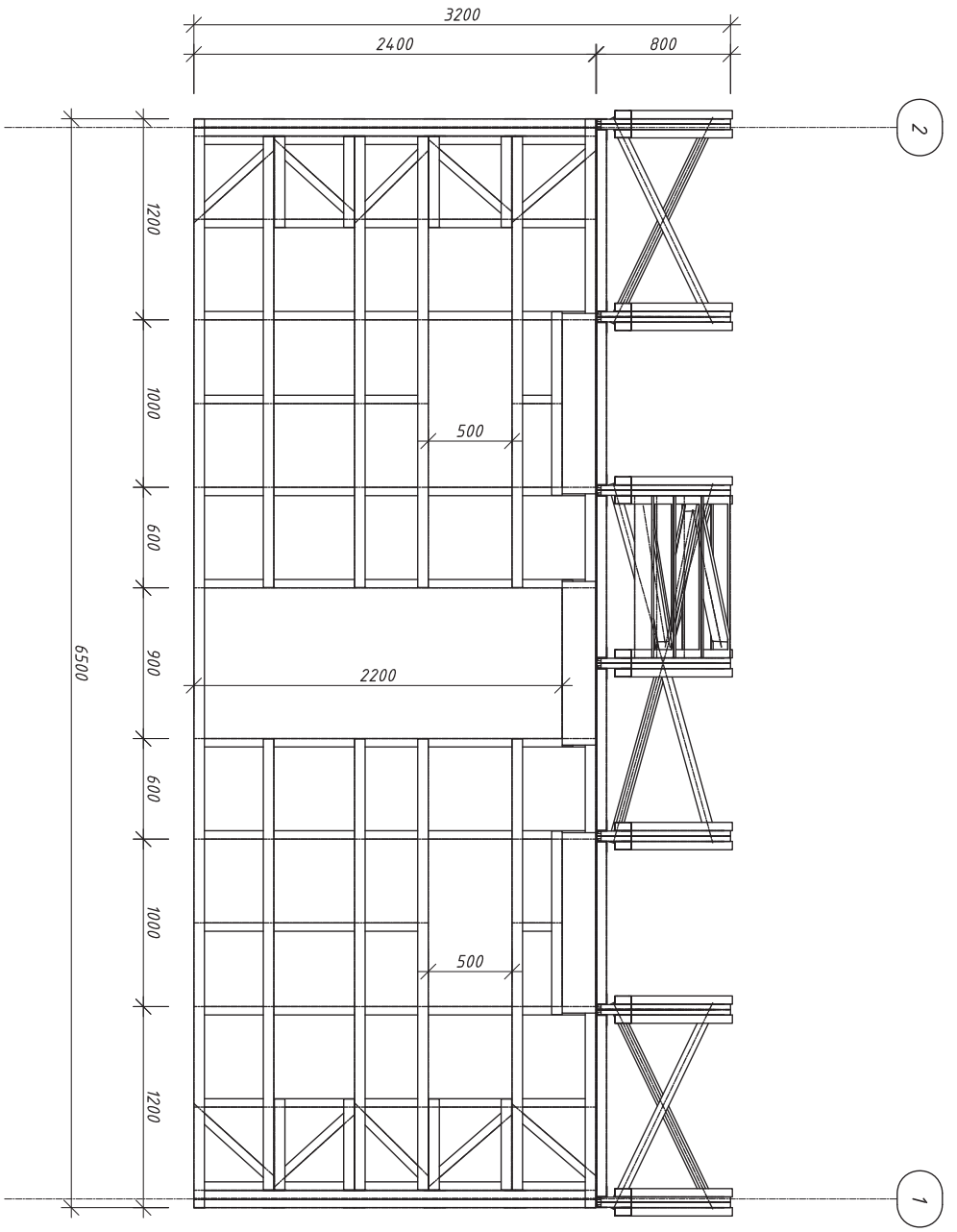
Б

А

00489-КМ				город Тверь			
ГАРАЖ				фасад в осях Б-А			
ЗАО "Полиметалл-М"				Стандия			
				Лист			
				9			
Изм.	Колуч	Лист	Док.	Подпись	Дата		
Рук. отдела	Ефремыкин	Ростовская		<i>[Signature]</i>			
Инженер	Усачев						
Менеджер							

Согласовано

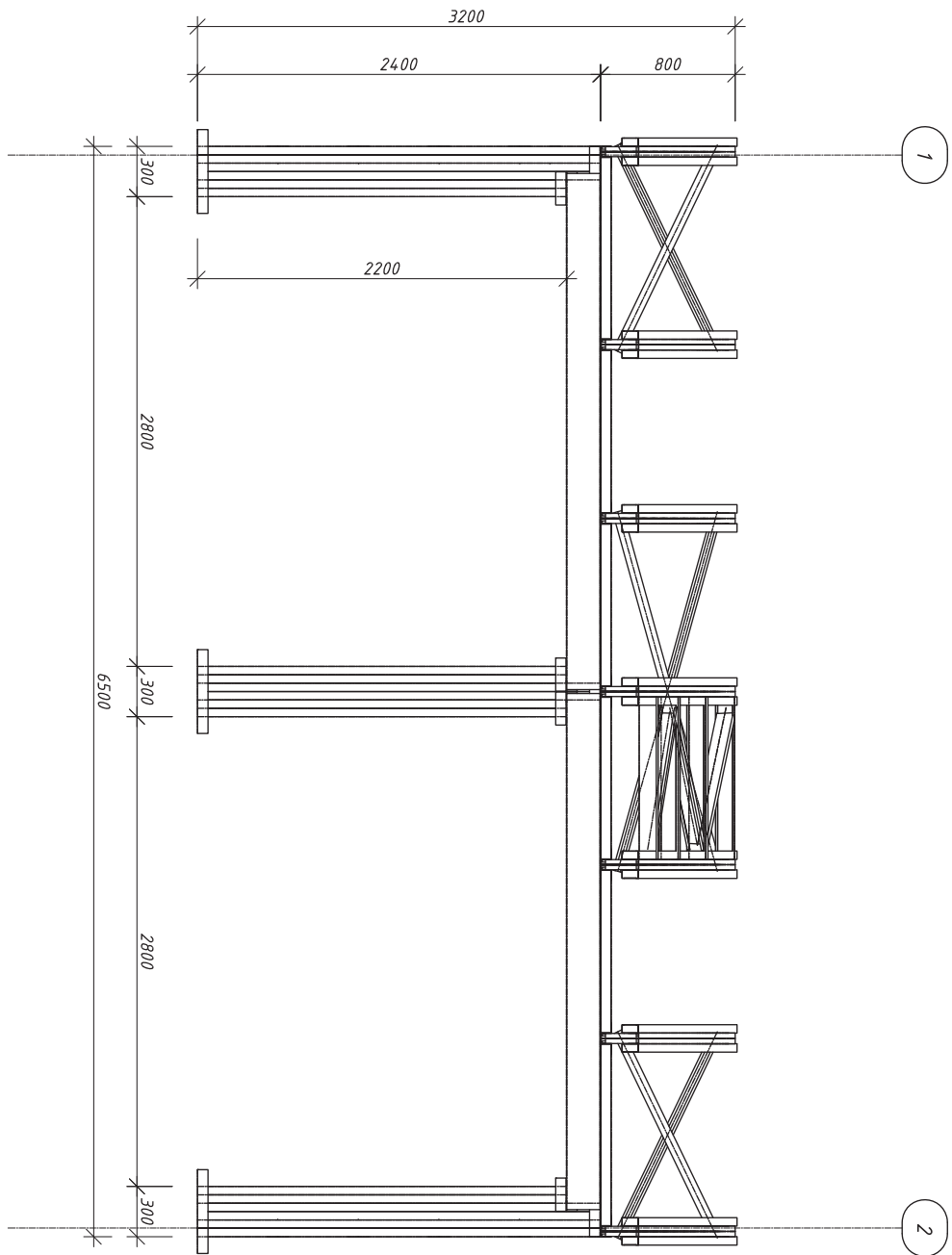
Инв. подл.	Подп. и дата	Взамен инв.



00489-КМ					
город Тверь					
ГАРАЖ					
Фасад в осях 2-1					
Изм.	Колуч.	Лист	Док.	Подпись	Дата
Рук. отдела	Ефремыкин				
Инженер	Ростовская				
Менеджер	Усачев				
ЭАД "Полиметалл-Н"		Стандия	Лист	Листов	
			8		

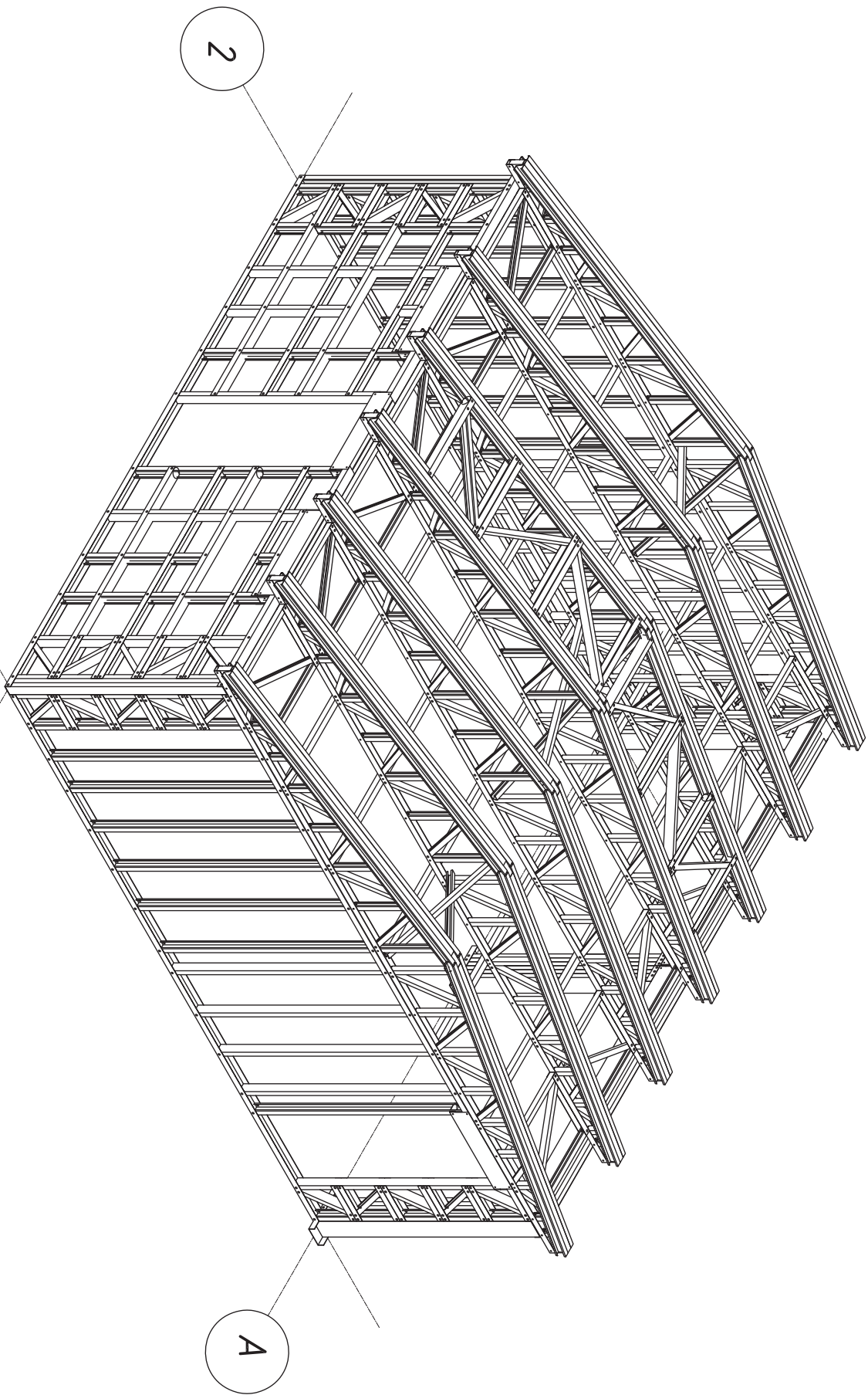
С о г л а с о в а н о

Инв. подл.	Подп. и дата	Взамен инв.				



Изм.	Колуч	Лист	Док.	Подпись	Дата	00489-КМ			
Рук. отдела	Ефремыкин	Ростовская							
Инженер	Усачев								
Менеджер									
город Тверь						Г А Р А Ж	Стандия	Лист	Листов
Фасад в осях 1-2								7	
						ЗАО "Полиметалл-Н"			

Инв. подл.	Подп. и дата	Взамен инв.				



1

2

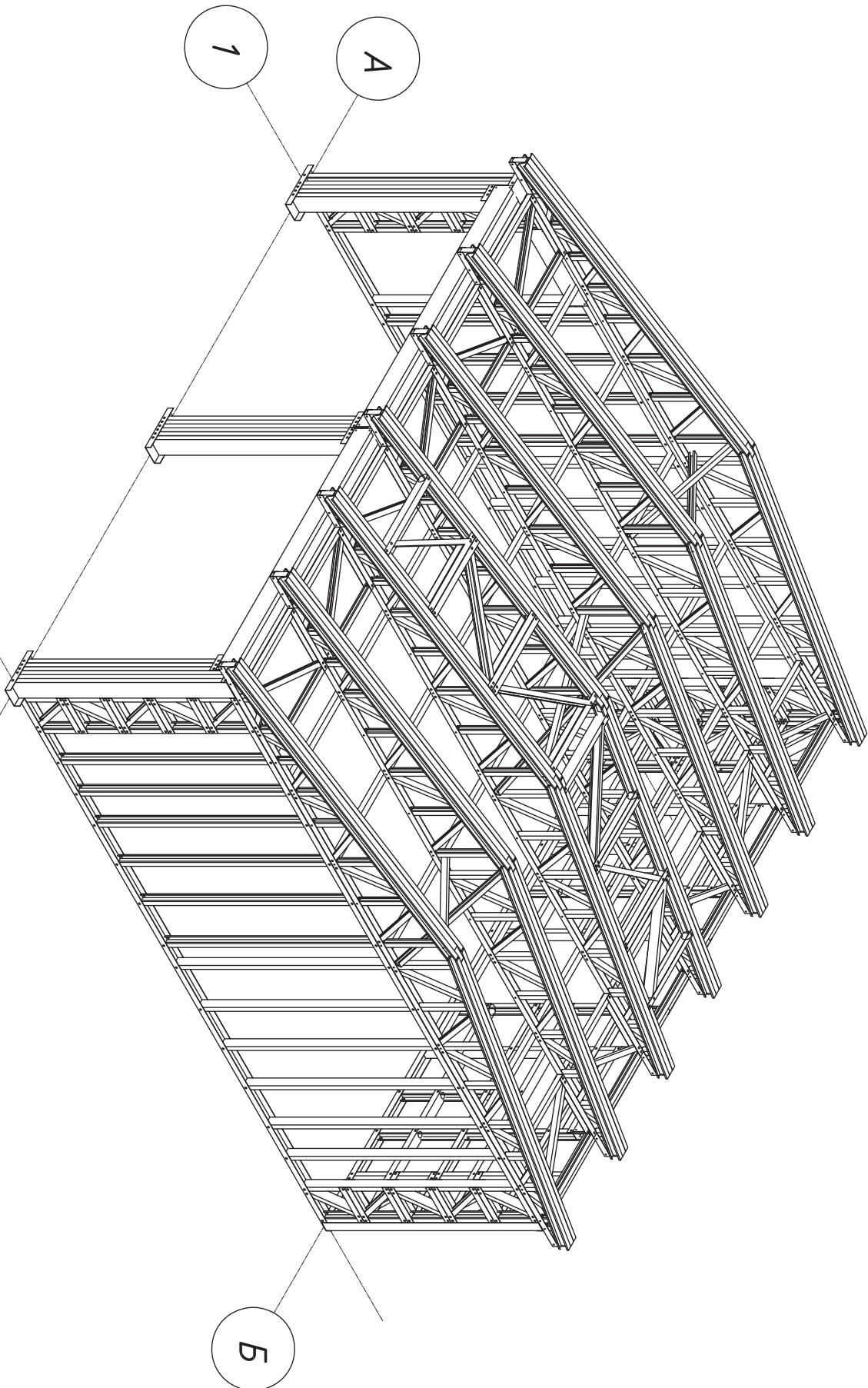
А

Б

00489-КМ		город Тверь			
ГАРАЖ					
Изм.	Колуч.	Лист	Док.	Подпись	Дата
Рук отдела		Ефрешкин			
Инженер		Ростовская			
Менеджер		Усачев			
Общий вид здания С-3		ЭАД "Полиметалл-М"			
		Стация	Лист		
			6		

Согласовано

Инв. подл.	Подп. и дата	Взамен инв.					



Изм.	Колуч	Лист	Лок	Подпись	Дата	00489-КМ	
Рук отдела	Ефрешкин	Ростовская				город Тверь	
Инженер	Усачев					Гараж	
Менеджер						Общий вид здания Ю-В	
						ЗАО "Полиметалл-М"	
						Стандия	Лист
							5
							Листов